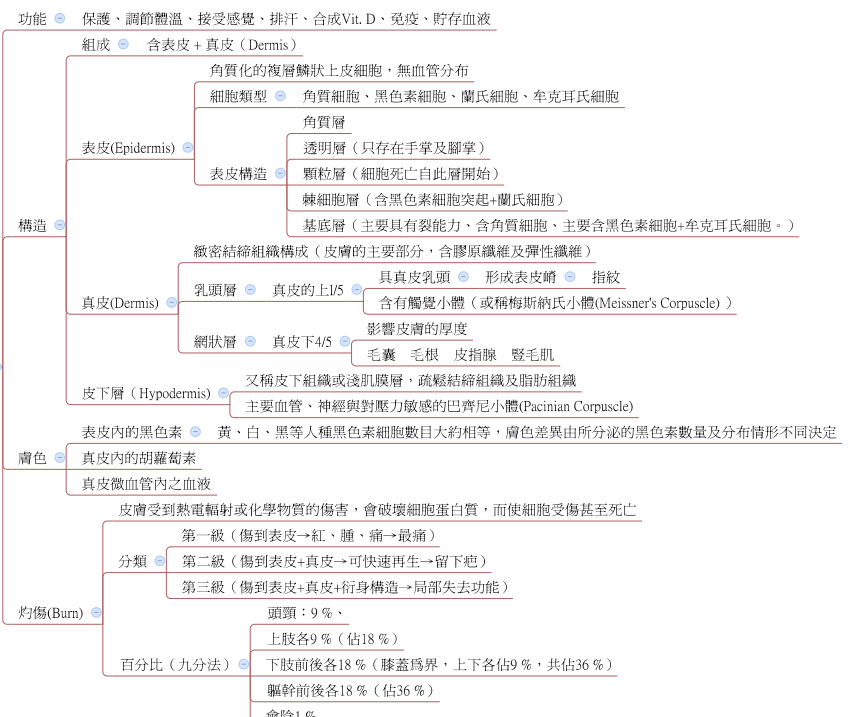
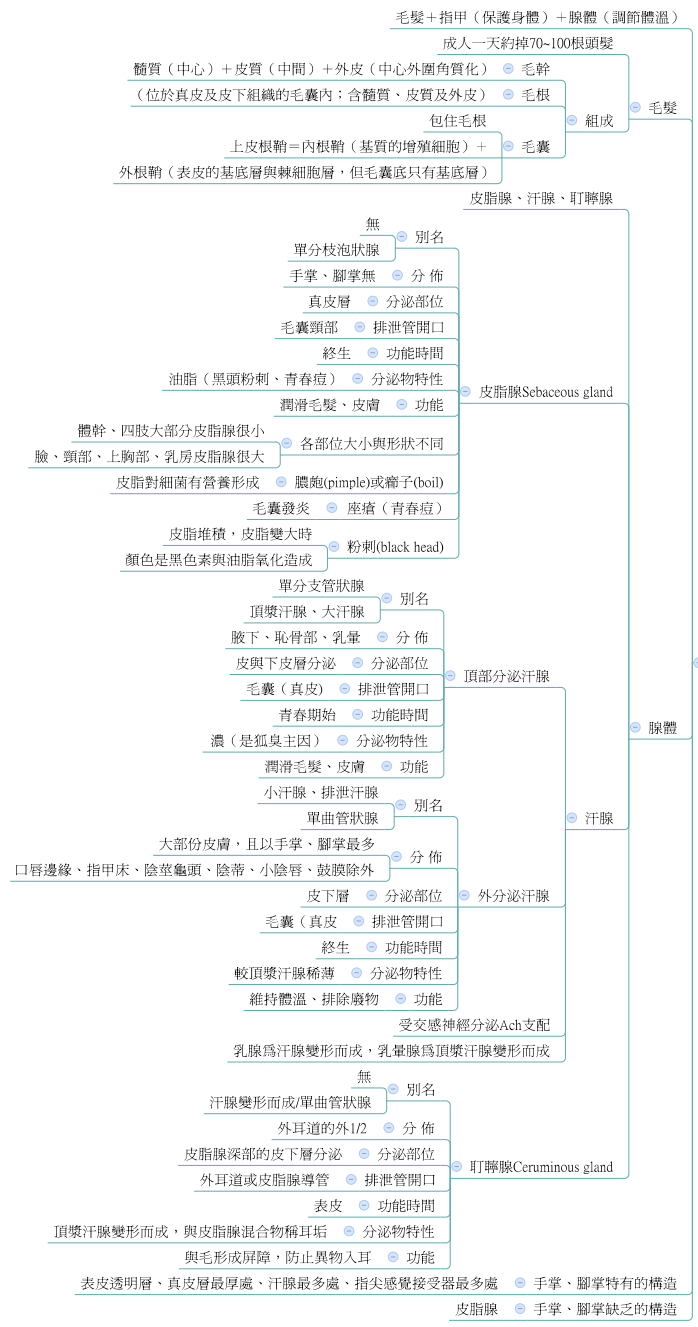


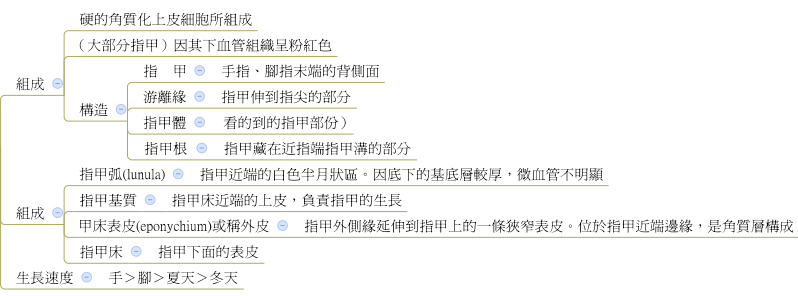
皮膚系統



附屬構造

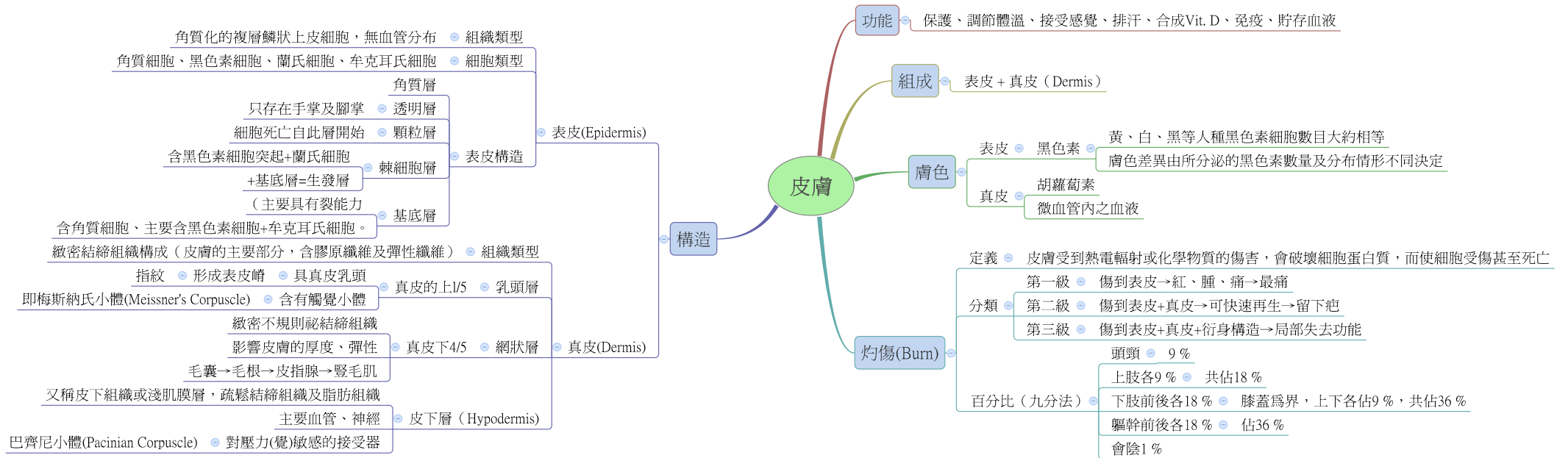


指甲



體溫的恆定

正常體溫的維持必須是體熱的產生與體熱的散失達到平衡
皮膚即在這種體溫恆定機轉中扮演關鍵性的角色



附屬腺體

汗腺

- 單分支管狀腺
 - 頂漿汗腺、大汗腺
 - 別名
 - 腋下、恥骨部、乳暈
 - 分布
 - 皮與下皮層分泌
 - 分泌部位
 - 毛囊（真皮）
 - 排泄管開口
 - 青春始
 - 功能時間
 - 濃（是狐臭主因）
 - 分泌物特性
 - 潤滑毛髮、皮膚
 - 功能
 - 乳暈腺為頂漿汗腺變形而成
 - 小汗腺、排泄汗腺
 - 別名
 - 單曲管狀腺
 - 大部份皮膚
 - 手掌、腳掌最多
 - 分布
 - 口唇邊緣、指甲床、陰莖龜頭、陰蒂、小陰唇、鼓膜除外
 - 皮下層
 - 分泌部位
 - 毛囊（真皮）
 - 排泄管開口
 - 終生
 - 功能時間
 - 較頂漿汗腺稀薄
 - 分泌物特性
 - 維持體溫、排除廢物
 - 功能
 - 乳腺為汗腺變形而成
 - 受交感神經分泌Ach支配
 - 支配

皮脂腺Sebaceous gland

- 別名
 - 無
 - 單分枝泡狀腺
- 分布
 - 手掌、腳掌無
- 分泌部位
 - 真皮層
- 排泄管開口
 - 毛囊頸部
- 功能時間
 - 終生
- 分泌物特性
 - 油脂（黑頭粉刺、青春痘）
- 功能
 - 潤滑毛髮、皮膚
- 各部位大小與形狀不同
 - 體幹、四肢大部分皮脂腺很小
 - 臉、頸部、上胸部、乳房皮脂腺很大
- 膿胞(pimple)或瘡子(boil)
 - 皮脂對細菌有營養形成
- 座瘡（青春痘）
 - 毛囊發炎
- 粉刺(black head)
 - 皮脂堆積，皮脂變大時
 - 顏色是黑色素與油脂氧化造成

耵聍腺Ceruminous gland

- 別名
 - 無
 - 汗腺變形而成/單曲管狀腺
- 分布
 - 外耳道的外1/2
- 分泌部位
 - 皮脂腺深部的皮下層分泌
- 排泄管開口
 - 外耳道或皮脂腺導管
- 功能時間
 - 表皮
- 分泌物特性
 - 頂漿汗腺變形而成，與皮脂腺混合物稱耳垢
- 功能
 - 與毛形成屏障，防止異物入耳